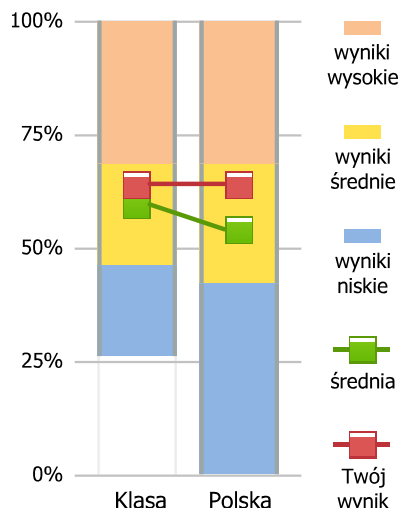


Informacja o wynikach diagnozy

Uczeń: **Stefanowska Stefania**

Klasa: **3_A**

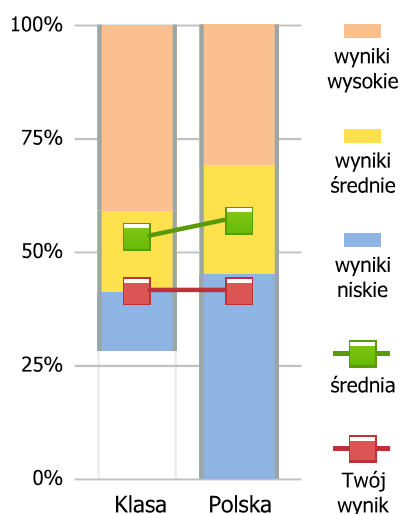
Test: **Próbny egzamin 2008, część humanistyczna**



	Punkty	Procent	Grupa wyników	Komentarz
Twój wynik	32/50	64%	między 50% a 75% pkt	Może być lepiej!
Twój wynik jest w klasie			średni	
Twój wynik jest w Polsce			średni	

1. Sprawdź, które zadania nie sprawiły Ci trudności. Zobacz, ile już umiesz!
2. Sprawdź, które zadania były za trudne. Dlaczego? Czy już wiesz, jak je te zadania rozwiązać?
3. Sprawdź, czy znasz metody pracy z zadaniami testowymi. Poproś nauczyciela o pomoc.

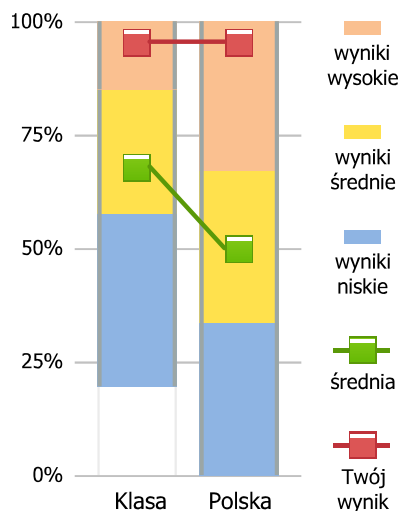
Standard: I. Czytanie i odbiór tekstów kultury



	Punkty	Procent	Grupa wyników	Komentarz
Twój wynik	12/29	41%	mniejsze niż 50% pkt	Ostrzeżenie!
Twój wynik jest w klasie			średni	
Twój wynik jest w Polsce			niski	

Znajdź i rozwiąż zadania, które pomogą Ci rozwinąć dwie umiejętności:
 (I.2) Interpretowanie tekstów kultury przy uwzględnianiu intencji nadawcy
 (I.4) Dostrzeganie w odczytywanych tekstach środków wyrazu i określanie ich funkcji

Standard: II. Tworzenie własnego tekstu



	Punkty	Procent	Grupa wyników	Komentarz
Twój wynik	20/21	95%	większe od 75% pkt	Tak trzymać!
Twój wynik jest w klasie			wysoki	
Twój wynik jest w Polsce			wysoki	

Znajdź i rozwiąż zadania, które pomogą Ci rozwinąć dwie umiejętności:
 (II.3) Tworzenie tekstów o charakterze informacyjnym lub perswazyjnym, dostosowanych do sytuacji komunikacyjnej
 (II.1) Budowanie wypowiedzi poprawnych pod względem językowym i stylistycznym w różnych formach